



# HOE SNEL GA JIJ? VERKEERSKRANT

## OVER DE WEEK VAN HET VERKEER 2024

Wat leuk dat je meedoet aan de Week van het Verkeer! Deze week gaan jij en je klasgenoten deelnemen aan verschillende activiteiten die ervoor zorgen dat je veiliger deelneemt aan het verkeer. Waarom? Rond veel scholen is het erg druk, en daarom is het belangrijk om goed te weten hoe je hiermee om moet gaan. Wij willen namelijk dat jij veilig op school komt en weer veilig thuis. Dit jaar is het thema van de Week van het Verkeer: Hoe snel ga jij? Een voorproefje krijg je alvast in deze verkeerskrant. Ga maar snel lezen!

Op [www.verkeerenmeer.nl/weekvanhetverkeer](http://www.verkeerenmeer.nl/weekvanhetverkeer) staan veel meer verkeersactiviteiten waarmee jij aan de slag kunt. Bekijk ook de leuke video op deze website!



## WAT IS SNELHEID?

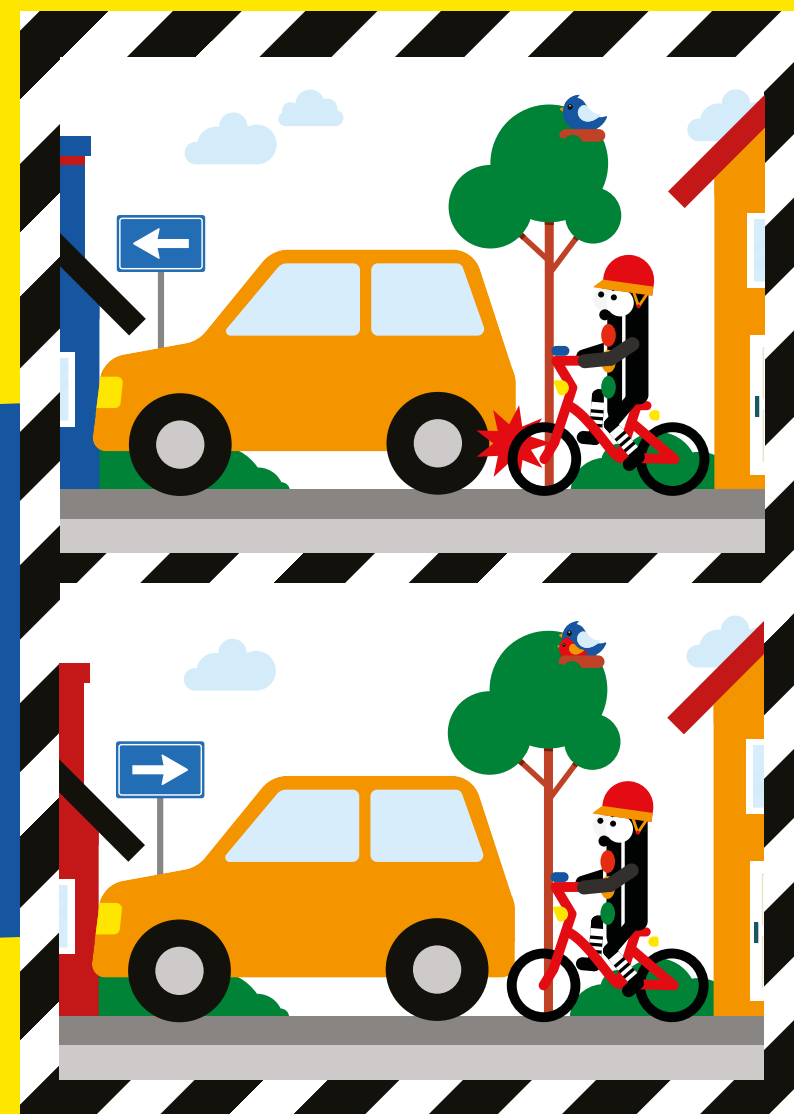


Een (elektrische) fiets, step, scooter, auto, bus, tram en vrachtwagen. Al deze vervoermiddelen hebben een andere snelheid. Maar wat is snelheid nu eigenlijk?

Snelheid is hoe snel dingen en mensen kunnen bewegen, dus in hoeveel tijd bijvoorbeeld een auto of een fiets van het ene punt naar het andere kan gaan. In het verkeer is het belangrijk dat iedereen zijn manier van bewegen aanpast aan de ander, vooral in drukke gebieden waar veel mensen rijden, lopen en fietsen. Daarom zijn er regels en borden die ons vertellen hoe snel we mogen gaan.

Snelheid is dus eigenlijk gewoon hoeveel tijd je ergens voor nodig hebt. En in het verkeer is het heel belangrijk dat iedereen op een veilige snelheid rijdt, zodat we allemaal veilig kunnen rondrijden!

## ZOEK DE 5 VERSCHILLEN

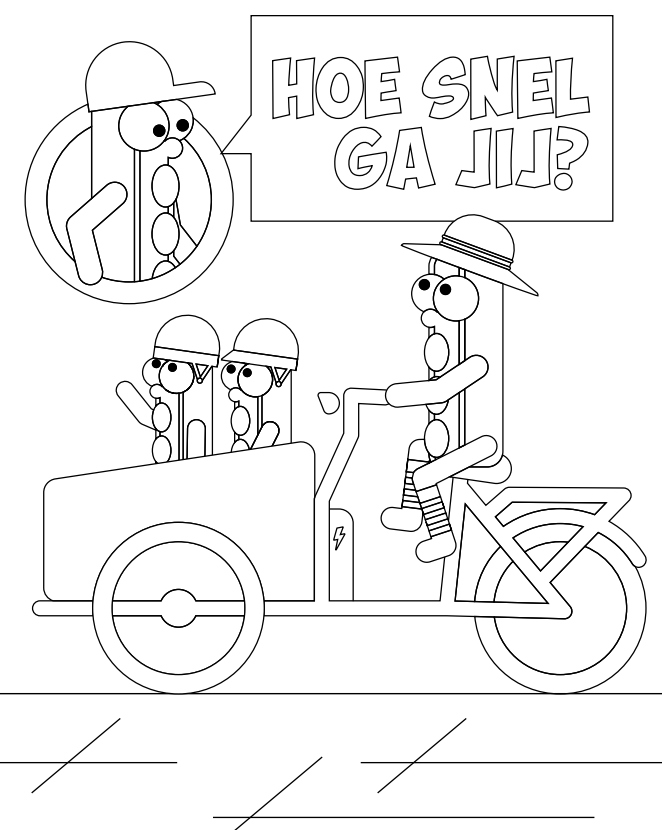


## WAT IS SNELHEID VOOR JOU? WIN EEN MOOIE PRIJS!

We hebben je net uitgelegd wat snelheid is. Maar wat is snelheid voor jou en hoe zou jij dit het beste kunnen uitbeelden?

Maak een mooie tekening, maak hier een foto van en stuur de foto via Instagram naar @verkeerenmeer. De leukste drie inzendingen krijgen een mooie prijs!

## KLEURPLAAT



## WIST JE DAT...

... auto's tijd nodig hebben om te remmen en te stoppen? Als een auto te snel rijdt, duurt het langer om te stoppen, en dat kan gevaarlijk zijn.

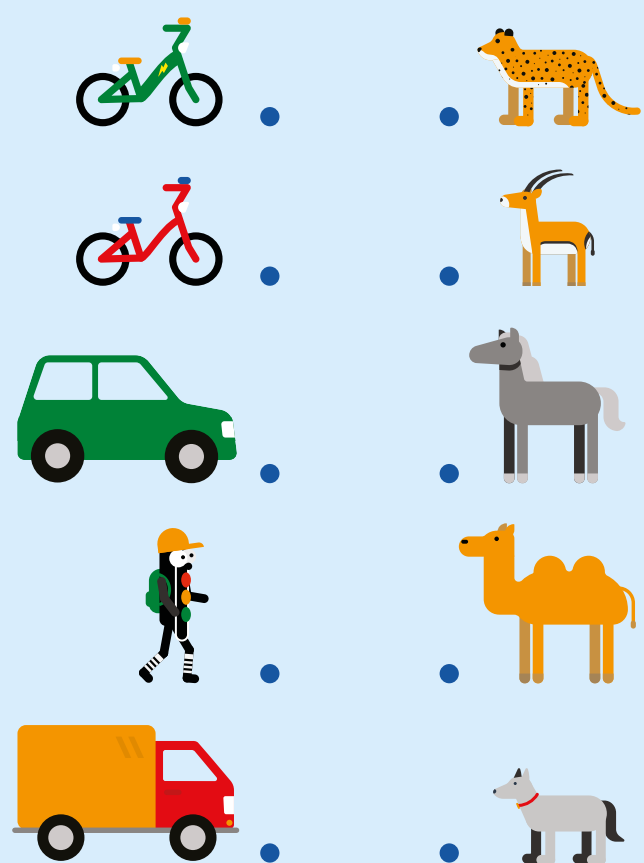
... een fiets die met 15 km per uur rijdt, ongeveer drie meter nodig heeft om helemaal stil te staan?

... je langzamer moet rijden als je een bocht neemt? Als je te snel gaat, kun je de controle over je fiets verliezen. Dus onthoud: langzamer in de bochten!

## WEEK VAN HET VERKEER 11 T/M 15 MAART 2024

[www.verkeerenmeer.nl/weekvanhetverkeer](http://www.verkeerenmeer.nl/weekvanhetverkeer)

De Week van het Verkeer wordt georganiseerd door Verkeer & Meer in opdracht van Vervoerregio Amsterdam en gemeente Amsterdam.



## HOE SNEL GA JIJ?

Elk vervoermiddel heeft zijn eigen snelheid. Elk dier heeft ook zijn eigen snelheid. Welk vervoermiddel en welk dier horen bij elkaar als het om snelheid gaat?

Check de antwoorden op z'n u kop bij meer informatie!

## RAADSEL



**JE ZIT IN EEN AUTO EN RIJDT DE HELE TIJD DEZELFDE SNELHEID. ACHTER JE VLIJGT EEN VLIEGTUIG, LINKS VAN JE RIJDT EEN AMBULANCE, AAN DE RECHTERKANT RENT EEN VARKEN EN VOOR JE RENT EEN PAARD. ZE GAAN ALLEMAAL NET ZO SNEL ALS JIJ GAAT.**

**HOE KAN JE ZO VEILIG MOGELIJK REMMEN ZONDER DAT ER EEN ONGELUK GEBEURT?**

Antwoord: Vraag aan de kernmedewerker of hij de draaimolen stil wil zetten.

## DE ELEKTRISCHE FIETS

Heb je weleens gehoord van de elektrische fiets? Die is sneller, omdat er een elektrische motor in zit die je helpt met trappen. Dit maakt het fietsen makkelijker. Elektrische fietsen die er heel stoer uitzien en hele dikke banden hebben, noem je een fatbike.

We moeten wel leren hoe we deze snelle fiets veilig kunnen gebruiken. **Waar moet je op letten?**

- Met de elektrische fiets kom je sneller vooruit dan je gewend bent. Het is belangrijk om de snelheid onder controle te houden, vooral als je door drukke straten fietst.
- Tegenliggers op een elektrische fiets zijn sneller bij je dan je verwacht! Soms moet je dan toch even wachten met inhalen of oversteken.
- De elektrische fiets heeft krachtige remmen, je moet dus echt weten hoe je ze moet gebruiken. Dus oefen goed met remmen voordat je op pad gaat.
- Net als bij een gewone fiets, is het dragen van een helm een goed idee! Het beschermt je hoofd als je per ongeluk valt. En hoe sneller je fietst, hoe harder je valt.
- Obstacles op de weg, zoals kuilen, losse stenen of tramrails zijn nog lastiger als je die moet omzeilen. Hou daar altijd rekening mee.

## WEET JIJ HET ANTWOORD?

### WAT RIJDT SNELLER, EEN GEWONE AUTO OF EEN ELEKTRISCHE AUTO?

Beide auto's gaan even snel. Maar pas op! De elektrische auto is veel stiller dan een gewone auto en die hoor je dus niet aankomen.

### WAT RIJDT SNELLER, EEN FIETS OF EEN ELEKTRISCHE FIETS?

De elektrische fiets is sneller, omdat er een elektrische motor in zit. Deze motor helpt je trappen, waardoor het fietsen makkelijker wordt. Hij mag maximaal 25 km per uur.

### EEN RODE AUTO RIJDT 30 KM PER UUR EN EEN BLAUWE AUTO RIJDT 50 KM PER UUR. WELKE AUTO STAAT SNELLER STIL WANNEER DEZE MOET REMMEN?

De rode auto. De blauwe auto heeft een langere remweg en doet er twee keer langer over om stil te staan.



## COLOFON

**Uitgave, redactie en vormgeving**  
Vervoerregio Amsterdam, Verkeer & Meer

**Drukwerk**  
De Bink

## MEER INFORMATIE

Kijk voor meer informatie over het aanbod van verkeerseducatie in jouw gemeente op [www.verkeerenmeer.nl](http://www.verkeerenmeer.nl)

**Check onze socials**  
X VerkeerenMeer  
Instagram VerkeerenMeer  
Facebook Verkeerenmeer  
Email info@verkeerenmeer.nl

Wijzigingen voorbehouden. Vervoerregio Amsterdam aanvaardt geen aansprakelijkheid voor onjuistheden en onvolledigheden. Aan deze publicatie kunnen geen rechten worden ontleend.

**Antwoorden**  
• Een elektrische fiets en een paard (beide gaan ongeveer 25 km per uur).  
• Een fiets en een kameel (beide gaan ongeveer 12 km per uur).  
• Een auto en een cheetah (de cheetah is het snelste landdier en kan sneller dan 100 km per uur rennen).  
• De benzinewagen en een hond (wel zo makkelijk met het uitlaten van een hond).  
• Een vrachtwagen en een antilope (beide gaan ongeveer 80 km per uur).

# HET GROTE VERKEERSPEL



- 2** Ah wat een pech, je hebt een lekke band. Sla 1 beurt over.
- 4** Je wordt tijdens het fietsen gebeld, maar je neemt niet op. Ga 1 stap naar voren.
- 6** Je rijdt te snel en kan niet meer goed remmen voor een kuil in de weg. Ga 3 stappen terug.
- 7** OH NEE! De accu van je elektrische fiets is leeg. Sla 1 beurt over.
- 9** Je staat in de dode hoek van een vuilniswagen. Ga 1 stap terug.
- 10** Je fietst zonder je mobiel te gebruiken. Lekker bezig! Je mag 1 stap naar voren.
- 12** Je krijgt een boete, omdat je op de fiets een telefoon in je handen hebt. Ga terug naar nummer 3.
- 15** Je hebt goed gereageerd op de elektrische fiets die erg snel op je afkwam. Ga 1 stap vooruit.
- 17** Je fietst met zijn drieën naast elkaar. Sla 1 beurt over.
- 19** Je hoorde de elektrische auto niet aankomen en knalt tegen de auto. Sla 1 beurt over.
- 21** Oeps, je bent je lunch thuis vergeten. Ga terug naar nummer 8.
- 24** Een fietser op een fatbike let niet op, maar jij hebt dat door en remt op tijd. Als dank mag je 2 stappen vooruit.
- 25** De bal rolt de straat op. Jij kijkt eerst goed beide richtingen op voordat je de bal pakt. Ga 1 stap vooruit.
- 27** Je kijkt te lang naar de etalage van een snoepwinkel waardoor je de afslag mist. Ga 1 stap terug.
- 30** Je fietsketting ligt eraf. Ga terug naar nummer 18.
- 32** Yes, je hebt de finish gehaald!

## SPEL-REGELS

Dit verkeersbordspel werkt als het welbekende ganzenbordspel. Wie het hoogste getal gooit, mag beginnen. Gooi met je dobbelsteen en ga het aantal stappen vooruit. Komt jouw pion op één van de plaatsen, lees dan aan de rechterkant of je een beurt moet overslaan, een stap terug moet of juist vooruit. De volgende speler is nu aan de beurt. Wie het eerst bij de finish is, heeft gewonnen!

Wat heb je nodig:  
Dobbelsteen en pionnen

